

# RISOLUZIONE DEI PROBLEMI DELLA CORROSIONE

## QUALI SONO I SEGNALI?

Gli effetti sul rivestimento Propspeed possono essere indicativi di un problema sottostante e una loro corretta identificazione può aiutare a ottenere le migliori prestazioni dall'imbarcazione e dal sistema di rivestimento. **Capire e identificare il tipo di attività corrosiva sull'imbarcazione è essenziale per fornire una soluzione efficace e prevenire danni futuri.**

### CORROSIONE GALVANICA

Avviene quando due o più metalli diversi vengono messi in contatto elettrico sott'acqua.



**Segnali:**

La corrosione selettiva o l'ossidazione a chiazze del metallo.



Lisciviazione del rame dal bronzo, rendendo il metallo fragile e con suono sordo quando viene picchettato.

**Azione:**

Assicurarsi che tutti i metalli siano collegati in modo appropriato a un anodo. Se possibile, far sì che tutti i raccordi siano di un materiale abbinato e che i metalli siano isolati utilizzando un rivestimento protettivo come Propspeed.

### CORROSIONE ELETTROLITICA

Corrosione indotta da correnti parassite a causa di influenze CA o CC, sia presenti a bordo che nell'ambiente del porto (se collegati alla presa a terra).



**Segnali:**

Vaiolatura dell'elica chiaramente visibile sul rivestimento Propspeed.



Corrente parassita CA che provoca cambiamento di colore e deformazione della vernice sulle superfici metalliche. Si può notare da un danneggiamento prematuro di Propspeed, alti livelli di crescita e/o usura insolita dell'anodo.

**Azione:**

Identificare e isolare la fonte della corrente parassita. Senza il corretto isolamento del rivestimento, il deterioramento e la perdita di metallo continueranno.

**IPERPROTEZIONE**

Si verifica quando l'anodo sacrificale crea una corrente superiore al necessario per proteggere i metalli più nobili. Un'elevata perdita di anodo è sempre un segno di qualcosa che non va.



**Segnali:**

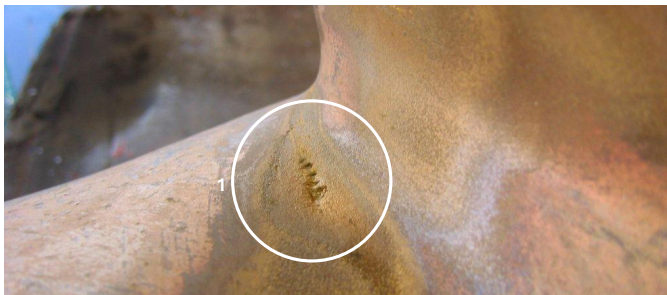
<sup>1</sup> Il rivestimento si sta assottigliando <sup>2</sup> crescita marina, <sup>3</sup> eccessiva perdita di anodo, <sup>4</sup> perdita dell'antivegetativo.

**Prevenzione:**

Rivolgersi a un professionista per ottenere una protezione catodica adeguata. Fare clic qui per visualizzare la guida alla selezione dell'anodo.

**CAVITAZIONE**

Succede quando si formano bolle d'aria all'interno di un fluido che collasano ad alta pressione creando piccole onde d'urto che nel tempo creano piccoli fori nell'infrastruttura.



**Segnali:**

<sup>1</sup> Corrosione del sotto-rivestimento e vaiolatura localizzata.

<sup>2</sup> Uno schema simile a perdita di rivestimento, vaiolatura, rumore meccanico e vibrazione.

**Azione:**

Richiedere assistenza professionale per il bilanciamento delle eliche.

Il robusto sistema di rivestimento isolante di Propspeed può ridurre notevolmente il rischio di una grave corrosione sui metalli sommersi dell'imbarcazione e deve far parte di un piano di gestione attiva della corrosione.

Per saperne di più sulla corrosione e sulla corretta selezione dell'anodo per garantire le migliori efficienze e prestazioni per la tua imbarcazione, visita il sito di Marine Protection Systems, gli esperti di corrosione.

